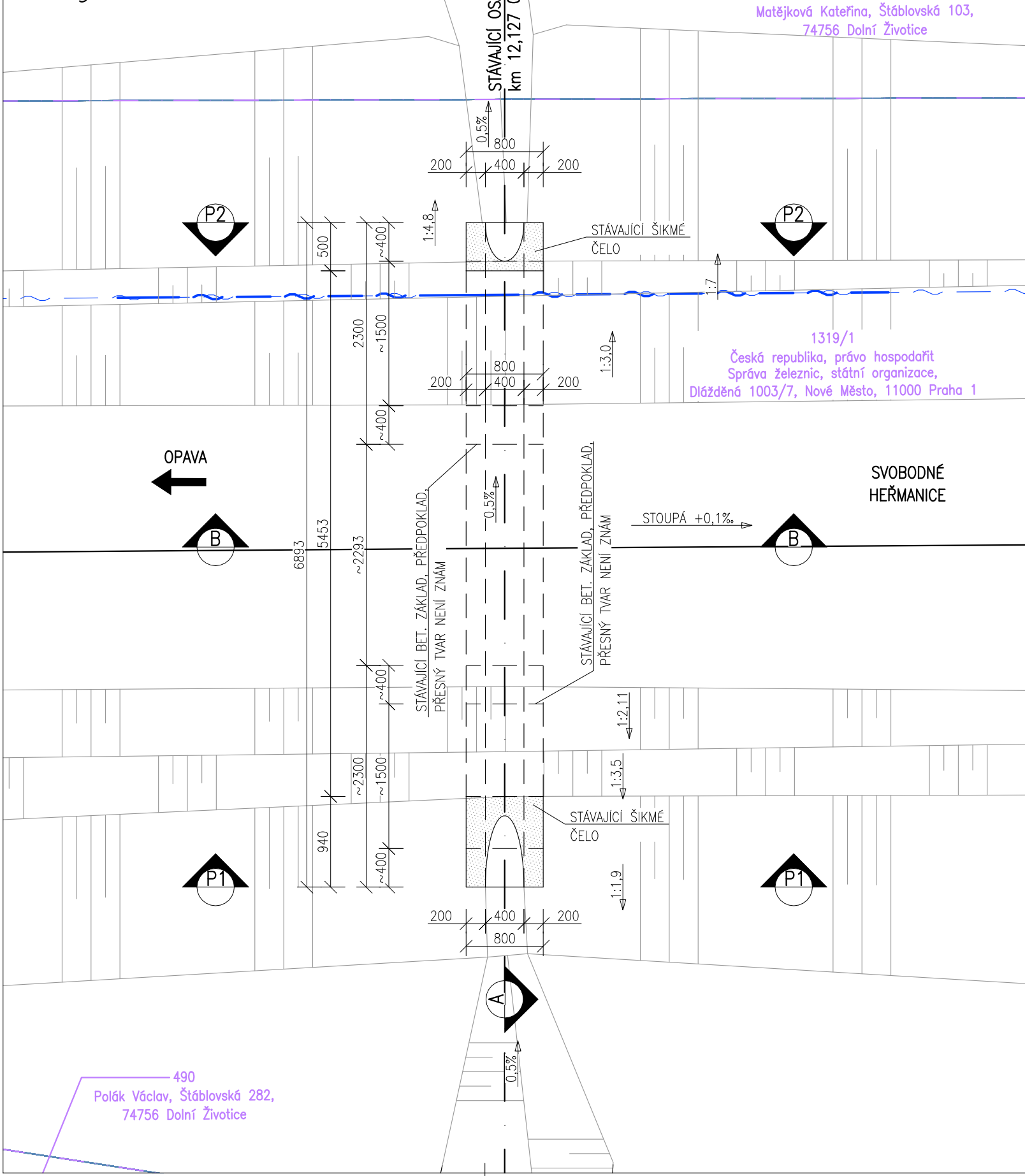
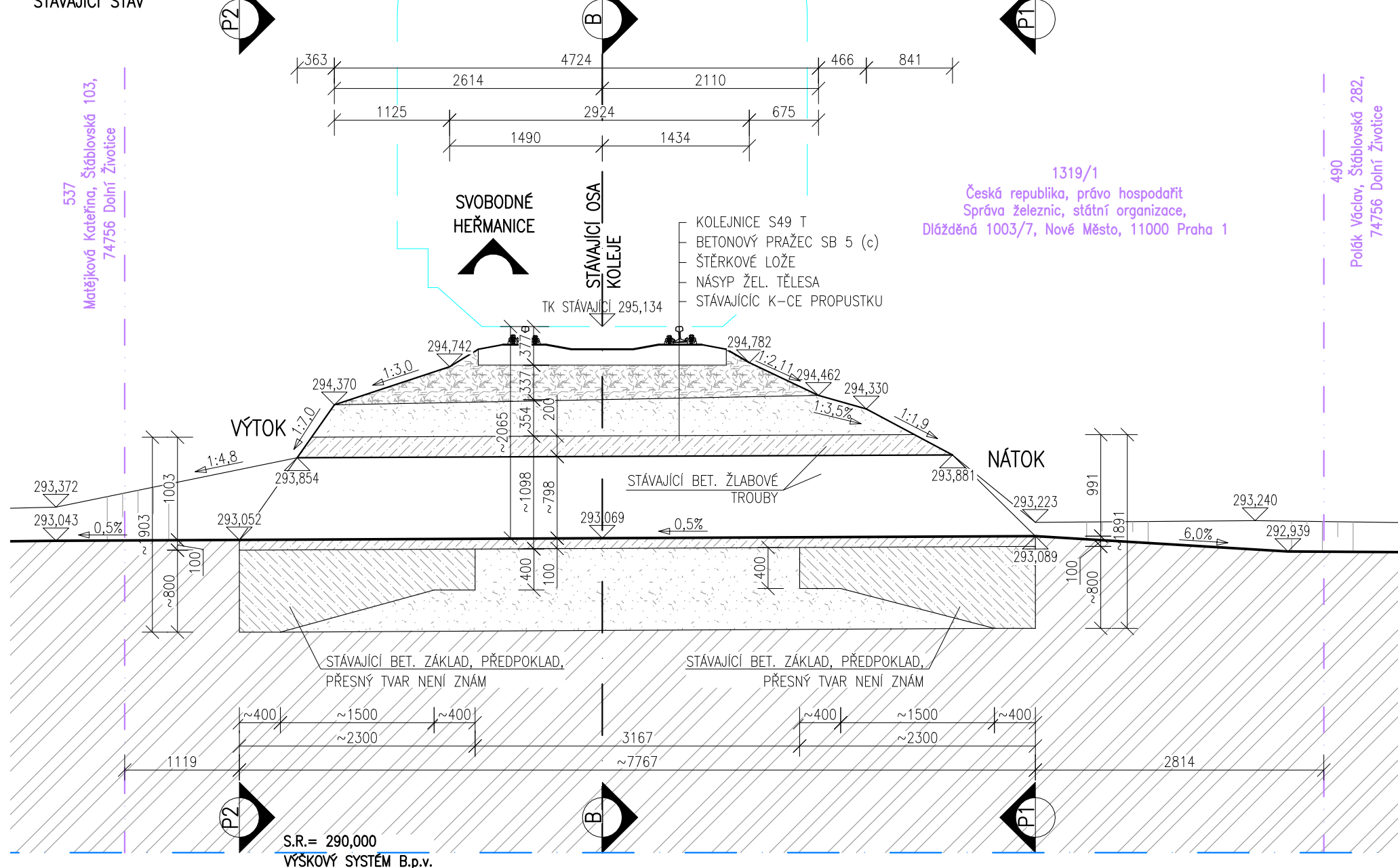


PŘEHLEDNÝ VÝKRES – STÁVAJÍCÍ STAV

PŮDORYS, M1:50
STÁVAJÍCÍ STAV



ŘEZ A-A, M1:50
STÁVAJÍCÍ STAV



LEGENDA MATERIÁLŮ:

- STÁVAJÍCÍ BETONOVÉ K-CE (POHLED)
- STÁVAJÍCÍ BETONOVÉ K-CE (ŘEZ)
- STÁVAJÍCÍ ŠTERKOVÉ KOLEJOVÉ LOŽE (ŘEZ)
- STÁVAJÍCÍ ZEMINA (ŘEZ)
- STÁVAJÍCÍ NASYPANÁ ZEMINA (ŘEZ)

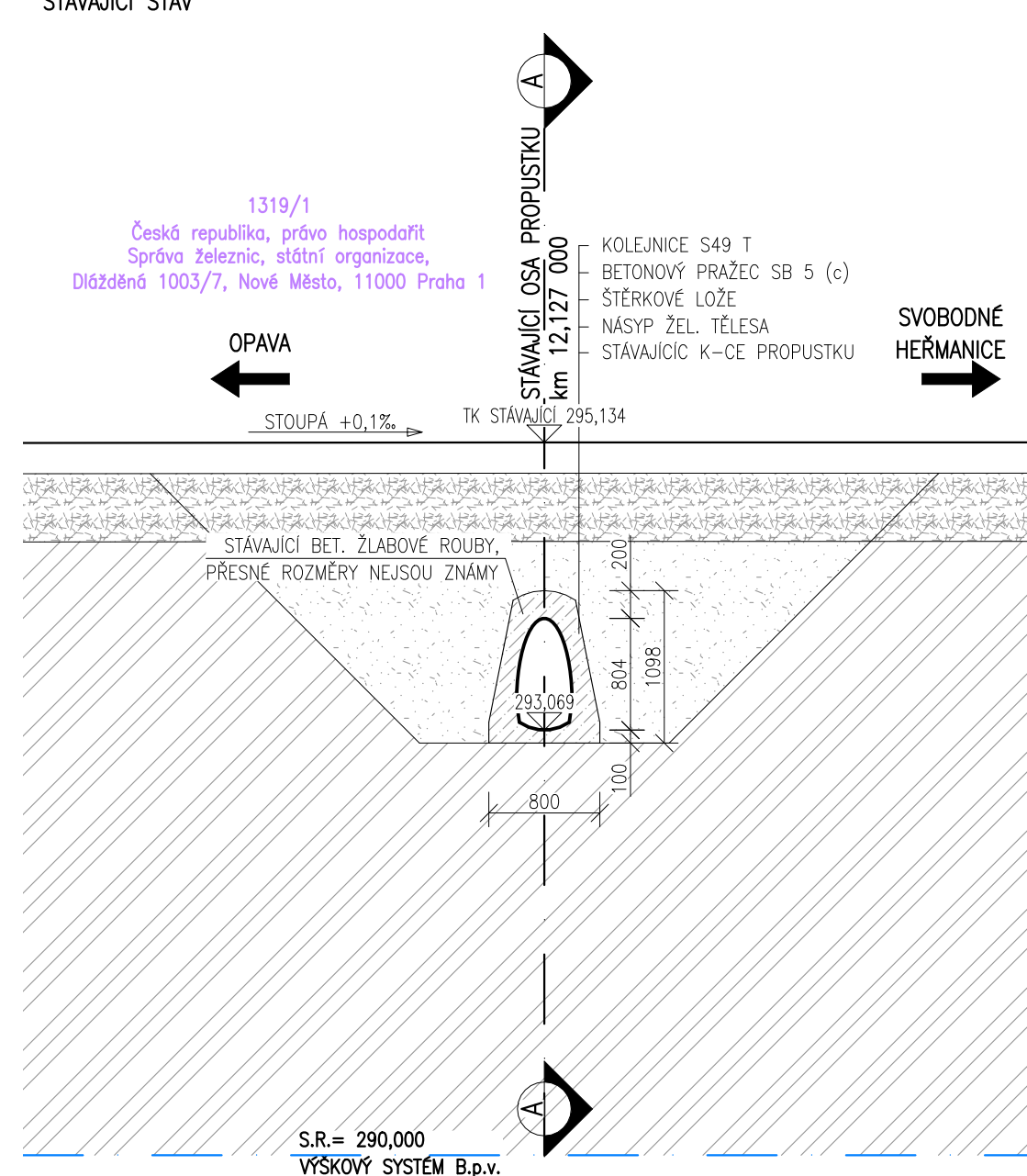
LEGENDA ČAR:

- STÁVAJÍCÍ K-CE
- STÁVAJÍCÍ TERÉN
- OSA KOLEJE
- HRANICE DRAŽNÍHO POZEMKU
- HRANICE POZEMKŮ

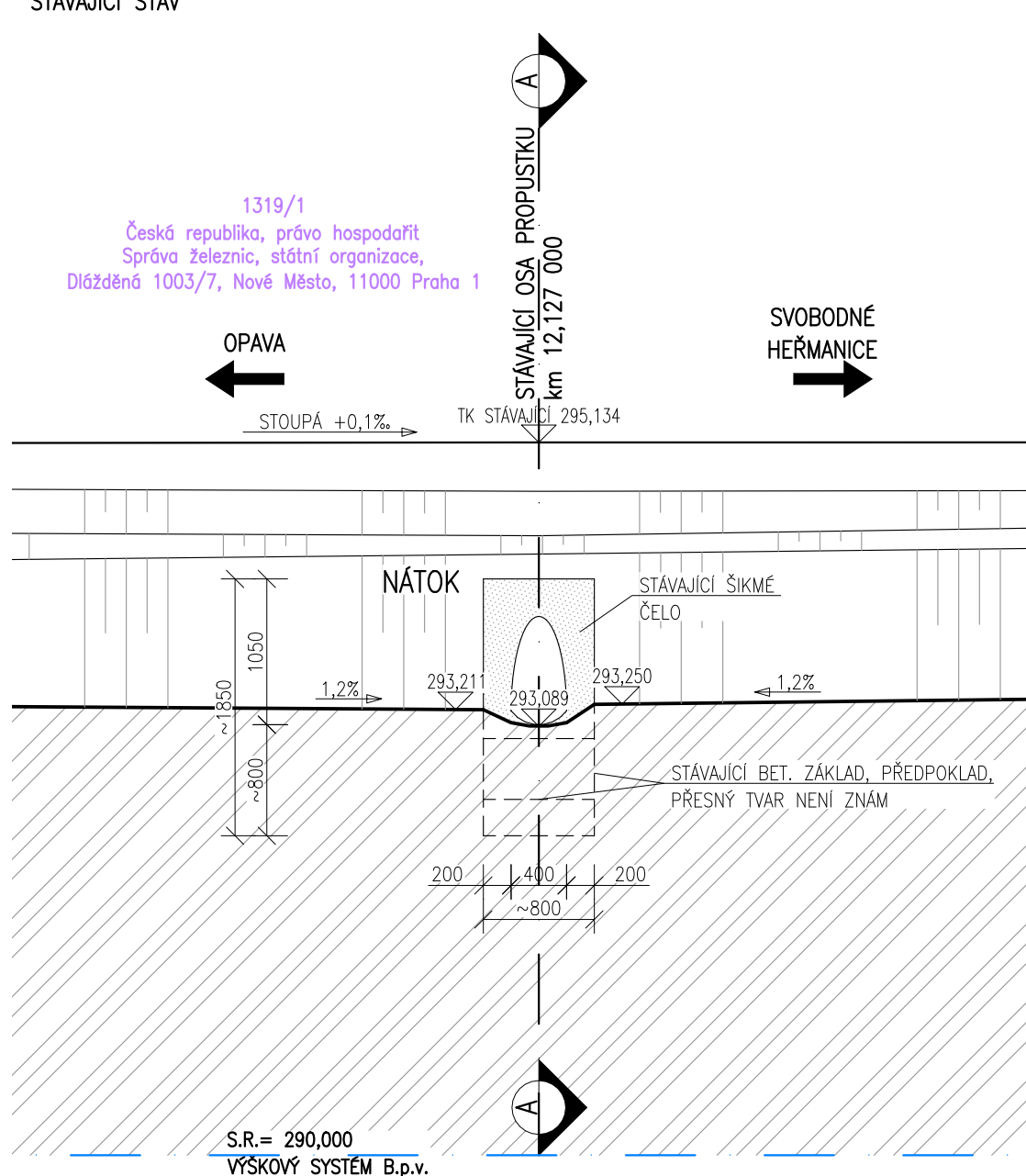
LEGENDA SÍTÍ:

- VEDENÍ ČD TELEMATIKA

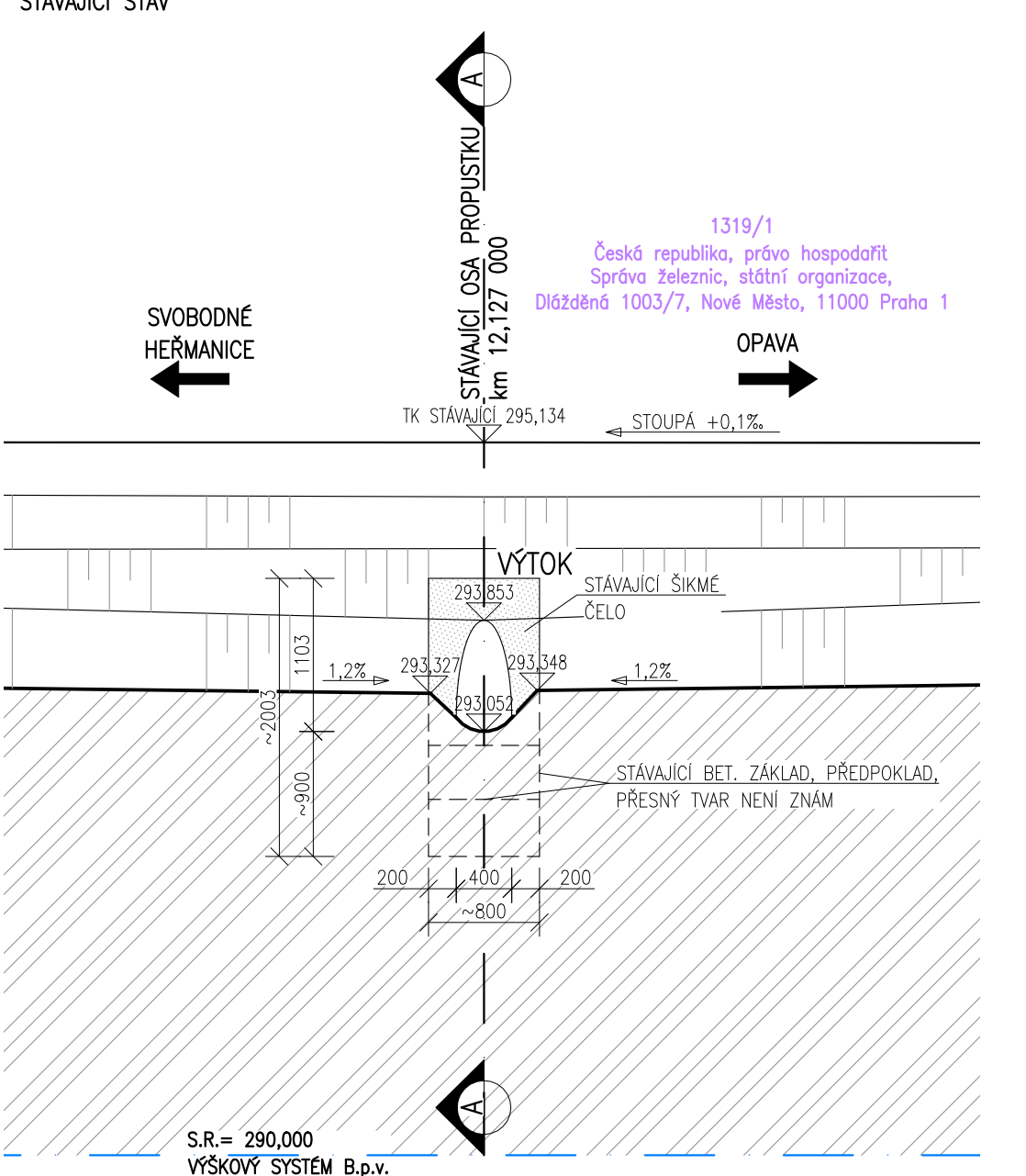
ŘEZ B-B, M1:50
STÁVAJÍCÍ STAV



POHLED P1, M1:50
STÁVAJÍCÍ STAV



POHLED P2, M1:50
STÁVAJÍCÍ STAV



			ČÍSLO SOUPRAVY:
REVIZE Č.	DATUM	ZMĚNA	

DOKUMENTACE PO PŘIPOMÍNKÁCH			
Zodp. projektant:	Ing. Barbara Zapletalová	Vypracoval:	Lukáš Kovář
Autorizovaný inženýr:	IP00 1201337 Ing. Martin Major IM00 1006876		
Místo stavby:	p. č. 1319/1, obec Dolní Žitovice [553051], k.ú. Dolní Žitovice [630454]		
Kraj:	Moravskoslezský kraj		
Investor:	Správa železnic s.o., Dílždná 1003/7, 1100 Praha		
Název stavby:		Údržba, opravy a odstraňování závad u STM 2021 - PD propustků na TÚ 2171, 2191 a 2271	
		Formát:	5,5x4
		Datum:	10/2021
		Stupeň:	DUSP
Část:	Propustky na trati odb. Moravice - Svobodné Heřmanice (TÚ 2271) - PD3		
SO:	SO 02 - Propustek v km 12,127		
Odíl:	PŘEHLEDNÝ VÝKRES - STÁVAJÍCÍ STAV		
		Část dokumentace	Príloha
		D.2.1.e	2